



IBH - Ingenieurbüro Herzbruch GmbH

Ingenieur- und Baustellenvermessung für den Straßen-, Ingenieur- und Gleisbau

- Aufnahmemessungen von Geländen und Materialbeständen
- Bauvermessungen, Datenaufbereitung, digitale Geländemodelle, Bauabrechnung nach REB
- Vermessungstechnische Baustelleneinrichtung
- Baustellenpositionierung und Einrichtung von Maschinensteuerungssystemen
- Drohnenvermessung
- Gleisbauvermessung





Wir sind's: Die aktiven Ingenieure.

Das Ingenieurbüro Herzbruch (IBH), eine 100 prozentige Tochtergesellschaft der SITECH Deutschland GmbH mit Hauptsitz in Schwelm, ist eine der ersten Adressen, wenn es um die vielfältigen Aufgaben im Bereich der Vermessung oder Abrechnung, sowie der Planung von Baumaßnahmen geht. Als Spezialist im Bereich des Bahnstrecken- und Straßenbaus verfügt unser Büro mit seinen knapp 40 Mitarbeitern über ein großes Erfahrungspotenzial. Seit mittlerweile 25 Jahren setzen wir alles daran, Präzision und Flexibilität in Ihre Dienste zu stellen.

Präzise und verlässliche Plandaten und die reibungslose Integration in digitale Bauprozesse sind die Voraussetzung für eine termingerechte Fertigstellung von Bauprojekten.

Wir kümmern uns!

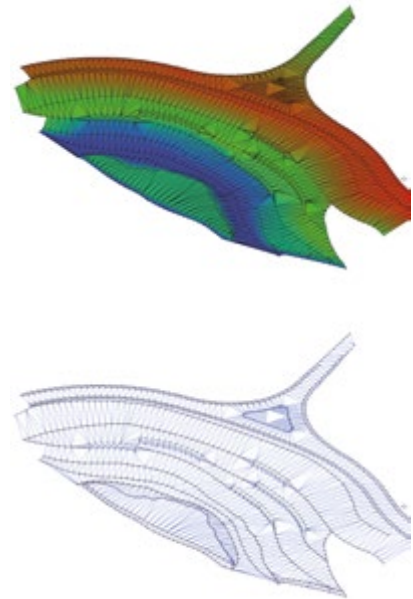
- Wir erledigen auch komplizierte Vermessungsaufgaben mit modernster Vermessungstechnik zuverlässig
- Wir erstellen digitale Geländemodelle zur Weiterverarbeitung in Ihrer Planungssoftware, in BIM-Modellen oder in Maschinensteuerungssystemen
- Wir kennen die für eine qualifizierte Bauabrechnung notwendigen branchentypischen Vorschriften und Arbeitsabläufe

Zu unseren Kunden zählen gleichermaßen große oder mittelständische Bauunternehmen als auch kleine Baggerbetriebe aus den Bereichen Erdbau, Straßenbau, Garten- und Landschaftsbau sowie aus der Gewinnungsindustrie.

Vorab-Massenberechnung

Für Planungen und Kostenkalkulationen schaffen wir Massensicherheit und berechnen Erdmassen und Volumen auf der Grundlage vorhandener Planungen und bestehender Geländesituationen

- Einmodellierung einer geplanten Gelände- oder Aushubsituation
- Optimierung von Höhenverhältnissen und Alternativenvergleich
- Verifizierung von Ausschreibungsmengen
- Visualisierung als 3D-Geländemodell



Datenaufbereitung

Wir bereiten Planungsunterlagen zu digitalen Geländemodellen nach Kundenwünschen auf, so dass sie mit spezifischer Feldcontroller-Software weiterverarbeitet oder in Maschinensteuerungen eingelesen werden können.

- Aushub: Baugruben, Fundamente, Bodenplatten, Außenanlagen etc.
- Straßenbau: Verkehrsflächen, Straßenbauschichten
- Dammbau, Kanalbau, Renaturisierung von Gewässern

Ebenso wandeln wir bestehende Datenmodelle in ein spezifisches Herstellerformat um, damit Sie direkt mit dem eigenen Controller arbeiten können.

Bauabrechnung

Für die qualifizierte und nachprüfbare Bauabrechnung nach REB-Standard erstellen wir Abrechnungspläne sowie die zugehörigen Mengennachweise. Dazu zählt die Ermittlung von Volumen, Flächen und Längen.



Das Ingenieurbüro Herzbruch (IBH) ist als Dienstleister für ausführende Bauunternehmen spezialisiert auf die Vermessung von Geländeoberflächen zur Planung und Vorbereitung von Tiefbauprojekten. Durch den Einsatz moderner Vermessung- und Positionierungstechnik und mit speziellem Equipment für Luft- oder Unterwasseraufnahmen erstellen wir sehr effizient präzise Planungsdaten auch in anspruchsvollen Umgebungen.

Klassische Bauvermessung

Wir setzen beim Aufmaß und der Absteckung und Aufmaß auf fortschrittlichste Technik mit Robotik-Tachymeter mit Vision Technik oder GNSS-Rover, um präzise Daten schnell für digitale Geländemodelle zur Verfügung stellen zu können.

- Topografische Geländeaufnahmen
- Einmessen von Bauwerken
- Feststellung des Baufortschritts
- Spezialvermessungen
- 3D Laserscan
- Drohnenvermessung

Bauvermessung mit 3D-Laserscan

Mit dem terrestrischen 3D-Laserscanning in Kombination mit hochauflösenden Panoramafotos erstellen wir Aufmäße von Oberflächen schnell und effektiv. Die Ergebnisse werden als Punktwolke mit exakten Koordinaten für die Massenermittlung oder zur Erstellung von DGM ausgegeben.

- Hochgenaues Aufmaß auch komplexer Oberflächengeometrien
- Aufnahmen schwer zugänglicher Bereiche

Gleisbauvermessung



Als Rahmenvertragspartner der **Deutsche Bahn AG** und der **Deutsche Bahn Bahnbaugruppe** ist unser Büro eine feste Größe im Bereich des Gleisbaus. Von der Festpunktübergabe im DB_REF bis zur Bestandsdokumentation. Unsere 2 Standorte, im Ruhrgebiet und im Raum Leipzig, sorgen für gute Flächenabdeckung bei den verschiedenen Projektierungen.

- Festpunktfelder, DB_REF
- Entwurfsvermessung
- Gleisabsteckungen
- Trassen- und Weichenhöhenpläne
- gleisgeometrische Bearbeitung
- fahrdynamische Bearbeitung
- Bahn-Geodaten
- Feste Fahrbahn
- Vormessungen für Gleisstopfarbeiten mit GEDO CE
- Massenermittlungen
- Engstellenmessungen
- Monitoring
- Maschinensteuerungsdaten
- DB_GIS
- Avani
- BIM



Vermessungstechnische Baustelleneinrichtung

Damit Sie direkt ab Baubeginn von der Produktivitätssteigerung durch den Einsatz von Maschinensteuerungen und Positionierung mit Tachymetern und GNSS profitieren, bereiten wir Ihre Baustelle vor.

- Verdichten des Festpunktenetzes
- GNSS-Kalibrierung und Einrichten der GNSS Basisstation
- Einmessen von Maschinen-Kontrollpunkten
- Konfiguration von Baumaschinensteuerungen

Luftfotografie

Neben der Möglichkeit Geländeaufnahmen zu erstellen, bieten Drohnen viele weitere Einsatzbereiche, wie die Erstellung von Beweisaufnahmen und Baufortschrittsdokumentationen, Panoramafotos oder das „Bild aus dem Fenster“ für die Vermarktung von geplanten Wohnimmobilien.

Verdichtungskontrolle

Durchführen und Auswerten von dynamischen Lastplattendruckversuchen mit dem leichten Fallgewicht.

Dokumentation der Versuche mittels integrierter GPS Antenne. Nachweis der geforderten Tragfähigkeit; Überprüfung von Oberflächenverdichtungen.



Schulungen und Einsatzberatung

Die Schulungen der IBH sind immer praxisnah und werden individuell auf Ihren Bedarf zugeschnitten. Ebenso wie die Einsatzberatung finden die Schulungen idealerweise direkt auf Ihrer Baustelle mit Ihrer technischen Ausstattung und den eigenen Maschinen statt.

Unsere Schulungen und Einsatzberatungen wenden sich an Schulung und Beratung von Bauleiter, Poliere, Maschinisten und vermessungstechnisches Fachpersonal.

Befliegungen mit Vermessungsdrohnen

- Einholen amtlicher Befliegungsgenehmigungen
- Flugplanungssoftware und Planung von Flugmissionen
- Erstellen photogrammetrischer Aufnahmen

Auswertung von photogrammetrischen Aufnahmen und Laserscans

- Ausgabe als Punktwolken oder als maßhaltiges Orthophoto
- Erstellen Digitaler Geländemodelle
- Verarbeitung der Aufnahmen für die Baustellenvermessung: visuelle Baustellendokumentation, einfache Streckenberechnung, Ermittlung von Massen

Digitale Geländemodelle erstellen

Software: Trimble Business Center - HCE, DATAflor ETB-CAT

- Datenvorbereitung und Datenkonvertierung
- Berechnung von Flächen sowie Massenkalkulation
- Datenaufbereitung für die Vermessung und die Maschinensteuerung

Maschinensteuerung und Baustellenpositionierung:

- Maschineneinstellungen und Erlernen der wichtigsten Einstellungen
- Positionierung mit Tachymeter oder GNSS-Rover
- Korrekturdatendienste und Referenzstation
- Arbeiten im 2D-, 2,5D- und 3D-Modus
- Diagnose, Fehlersuche



<< IBH
keineswegs vermessen

IBH - Ingenieurbüro Herzbruch GmbH

Mittelstraße 36

58332 Schwelm

Tel.: +49 (0)2336 4099 0

Fax: +49 (0)2336 4099 20

www.ibh-vermessung.de

info@ibh-vermessung.de

